

Willkommen auf der Sonneninsel Usedom!



[f/aufnachedom](https://www.facebook.com/aufnachedom)
<https://aufnachedom.de>



Wir begrüßen Sie herzlich
in unseren Ferienobjekten in den
Seebädern Ahlbeck oder Bansin.



Goethestraße 1
17419 Seebad
Ahlbeck



Gothenweg 16
17429 Seebad
Bansin



**Wir hoffen, Sie hatten eine angenehme Anreise!
Im Folgenden möchten wir Ihnen einige wissenswerte
Informationen nahelegen, die unsere Feriendomizile
betreffen.**

Bei Fragen wenden Sie sich bitte an:

Michael Bensemann Tel: 0171 7743890

Petra Bensemann Tel: 0160 8803766

Paul Bensemann Tel: 0170 7306188

Sebastian Bensemann Tel: 0171 6524976

Sie erreichen uns oft auch vor Ort.

**Wir wünschen Ihnen nun viel Spaß beim Stöbern in
unserer Infomappe!**

Ihre Familie Bensemann



1. Die Unterkünfte



Ferienhäuser am Südhang in Bansin

Im Seebad Bansin finden Sie unsere zwei neu errichteten Ferienhäusern. In bester Südlage können wir Ihnen (fast) eine Sonnengarantie geben. Zur Ostsee ist es ca. 1km, zum Gothensee 200 Meter.

Die Ausstattung:

- 120 qm Wohnfläche in ruhiger Lage
- 3 Schlafzimmer für bis zu 6 Personen
- 1 kombiniertes Wohn- und Esszimmer mit voll ausgestatteter Küche
- 1 Bad mit Du/Wc
- 1 Sauna
- 1 Gäste- WC
- Waschmaschine
- barrierefrei ohne Stufen und Schwellen
- Terrasse in Südlage
- Naturgarten auf ca. 7000 qm; Fläche
- Grillplatz und Feuerstelle
- Digital-TV & DVD
- Internetzugang
- Kamin
- Badeteich, Kinderspielplatz
- und Platz ohne Ende...



Villa „See-Eck“

Das Haus See-Eck ist eine Jugendstilvilla, erbaut um die Jahrhundertwende. Die Villa zeichnet sich besonders durch hohe Räumlichkeiten und ihre attraktive Lage aus. Zum Ortszentrum sind es 50m, zum Strand 150m. Urlaub wie zu Kaisers' Zeiten...

Ferienwohnung 1. Obergeschoss:

- 2 separate Schlafzimmer für bis zu 4 Personen
- 1 Wohnzimmer
- 1 Küche

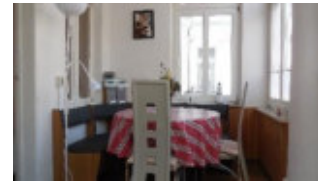


- 1 Bad mit Du/Whirlpool/Wc
- 1 großer, geschlossener Balkon mit Panoramafenster (Zugang zum Wohn- und Esszimmer)
- 1 separates Saunahaus
- Terrasse
- Garten zur Mitnutzung
- Grillplatz
- Digital-TV
- Treppenlift
- Internetzugang
- 100 Meter bis zum Strand



Ferienwohnung Erdgeschoss:

- 2 separate Schlafzimmer für bis zu 5 Personen
- Wohnzimmer
- Küche
- Bad mit Du/Wc
- separates Saunahaus
- Terrasse
- Garten zur Mitnutzung
- Grillplatz
- Digital-TV
- Internetzugang

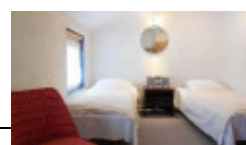
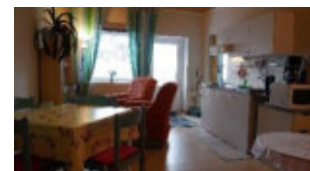


Gartenhaus der Villa „See-Eck“



Das Gartenhaus der Villa "See-Eck" ist ebenfalls 1902 zum Zwecke des Fremdenverkehrs erbaut worden. Dieser Zweck besteht bis heute für Sie. Sie haben die Möglichkeit, eine Ferienwohnung im 1. Obergeschoss oder im Erdgeschoss für bis zu 4 Personen zu buchen.

- Erdgeschoss oder Dachgeschoss (mit Dachschrägen)
- je Whg. ca. 42 qm
- je 1 separater Schlafrum
- je 1 kombinierter Wohn- und Schlafrum
- Pantry-Küche
- Terrasse
- Garten zur Mitnutzung
- Grillplatz
- Digital-TV



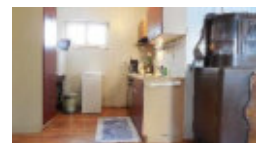
- Internetzugang
- separates Saunahaus



Ferienhaus Ahlbeck

Unser 2006 errichtetes Ferienhaus befindet sich nur 150 Meter vom Ostseestrand entfernt. Ausgestattet für bis zu vier Personen, finden Sie hier Platz für die wichtigsten Tage des Jahres.

- 65 qm Wohnfläche in ruhiger Lage
- 2 separate Schlafzimmer für bis zu 4 Personen
- 1 kombiniertes Wohn- und Esszimmer mit voll ausgestatteter Küche
- 1 Bad mit Du/WC
- Waschmaschine
- Terrasse
- Garten zur Mitnutzung
- Grillplatz
- Digital-TV & DVD
- Internetzugang
- Kamin



1.1 – allgemeines zu den Unterkünften

In den Wohnungen und Häusern finden Sie Handtücher und bezogene Betten.

Nutzung des Internetzugangs über W-LAN

Die Nutzung des Internetzugangs kann erst nach unterschriebener Nutzungsvereinbarung erfolgen.

Bitte nutzen Sie die SSID „Bensemann Gastzugang“. Das notwendige Passwort erhalten Sie separat. Zur Information finden Sie die Nutzungsvereinbarung im Anhang.

Zu Ihrer und unserer Sicherheit (illegale Downloads, etc.) werden die Nutzungsdaten aufgezeichnet, gespeichert und bei Bedarf ausgewertet. Mit der Nutzung des Zugangs erklären Sie sich damit ausdrücklich einverstanden.



TV:

Alle TV-Geräte sind mit Satteliten-Receiver ausgestattet. Bitte wechseln Sie die Kanäle mit der Fernbedienung für das jeweilige Gerät. Gern weisen wir Sie ein.

Die Endreinigung der Ferienobjekte ist mit im Mietpreis enthalten. Sie bekommen das Haus in einem erstklassig gepflegten Zustand übergeben und deshalb verlangen wir von unseren Gästen, dass auch sie die Wohnung sauber halten und das Haus besenrein übergeben. Für die Reinigung stehen Ihnen Staubsauger, Reinigungsmittel, etc. zur Verfügung.

Nutzung der Saunen

In den Häusern in Bansin und für das Objekt in Ahlbeck steht Ihnen eine Sauna zur Verfügung. Gern können Sie diese nutzen. Bitte lassen Sie die Sauna im Betrieb nicht unbeaufsichtigt und stellen sicher, dass sich keine brennbaren Gegenstände in der Nähe des Ofens befinden. Wir würden uns über Ihre Beteiligung an den Betriebskosten i.H.v. 5€ je Nutzungstag freuen.

Rauchverbot

In allen Häusern und Ferienwohnungen besteht Rauchverbot. Hierzu nutzen Sie bitte Ihre Terrasse, Balkon oder Freifläche. Hier finden Sie auch Aschenbecher.

Haustiere

Haustiere gehören, auch im Hinblick auf nachfolgende Gäste, weder ins Bett noch auf die Couch oder die Sessel. Verstöße hiergegen werden mit einem zusätzlichen Reinigungsentgelt geahndet. Bitte achten Sie auch stets auf Ihren Begleiter und lassen ihn nicht unbeaufsichtigt. Hinterlassenschaften entsorgen Sie bitte umgehend in den Mülltonnen.

Kochen/Backen/Duschen

Bitte schalten Sie immer die Entlüftungen ein.



Grillen

Hierfür nutzen Sie bitte die eingerichteten Grillplätze oder Feuerstellen. Das Grillen ist insbesondere auf Terrassen und Balkonen verboten.

Für Gäste der Ferienhäuser in Bansin

Im generellen Umgang mit brennbaren Gegenständen in den Ferienhäusern in Bansin gilt: Sie wohnen in einem Holzhaus! Bitte sorgen Sie immer



für genug Sorgfalt beim Umgang mit Flammen. Holz für Ihren Kamin erhalten Sie in direkter Umgebung bei der örtlichen Tankstelle oder im Sky-Markt im Seebad.

Wir befinden uns hier in unmittelbarer Nähe zur Küste, das bedeutet zu Weilen auch kräftige Winde und schnell heranziehende Unwetter. Daher achten Sie bitte beim Verlassen des Hauses darauf, dass alle Fenster und Türen verschlossen sind, der Sonnenschirm eingeklappt ist und die Möbel und Auflagen gesichert bzw. verstaut sind.

Schwimmteich/Pool (Bansin)

Das Wasser ist 1,10m tief. Die Nutzung erfolgt nur nach vorherigem Abduschen. Für den Zutritt ist ausschließlich die Leiter zu nutzen. Insbesondere das Springen vom oder das Sitzen auf dem Beckenrand ist verboten. Minderjährige und Nichtschwimmer müssen für die Nutzung eine Aufsichtsperson mitbringen. Das Wasser wird durch chemische Zusätze und Filter ständig gereinigt.

Die Benutzung erfolgt auf eigene Gefahr.

Vor der Abreise

Bitte beachten Sie folgende kleine Checkliste vor Ihrer Abreise:

- ggf. Geschirrspüler leeren
- Kühlschrank und Gefrierfach entleeren, abschalten und offen stehen lassen
- Mülleimer entleeren
- Kosmetikeimer der Bäder entleeren
- Ferienobjekt besenrein verlassen
- Fenster schließen

Ihre Hinweise

Für Anregungen und Wünsche können Sie sich jederzeit gerne an uns wenden.

1.2 Allgemeines und Wissenswertes

In der Gemeinde Heringsdorf wird eine Kurtaxe erhoben. Sie finden einen Auszug der Kurabgabebesatzung im Anhang.

Es gibt ausreichend Parkmöglichkeiten direkt vor dem Haus/ in unmittelbarer Nähe/ an der Straße.



Bei kleineren „Unfällen“ finden Sie in Ihrem Ferienobjekt einen Verbandskasten. Sollten Sie etwas daraus verwenden, teilen Sie uns das bitte mit, damit er wieder vollständig für die nächsten Gäste bereit ist. In einigen Objekten steht auch ein Feuerlöscher bereit.

Hinweise zur Müllentsorgung

In der Küche befindet sich zwei Mülleimer. Bitte trennen Sie nach

- Kunststoff und Aluminium (gelbe Tonne)
- Restmüll (schwarze Tonne)

Die Mülltonnen stehen an der Einfahrt. Bitte entsorgen Sie Papier in der blauen Tonne. Für Glas steht eine separate Box zur Verfügung.

Wenn Ihnen ein Missgeschick passiert und etwas zu Bruch geht oder etwas defekt ist, teilen Sie das bitte vor Ihrer Abreise mit, damit wir es schnellstmöglich wieder in Ordnung bringen können und die nächsten Gäste eine komplett ausgestattete Wohnung vorfinden.

Hinweis auf Einkaufsmöglichkeiten in der Nähe:

- Bäckerei
 - Ahlbeck - „Der AHLBÄCKER, Seestraße, ca. 50m“
 - Bansin – LIDL-Markt, ca. 500m
- Verbrauchermärkte/Discounter (Netto, ALDI, Lidl, SKY, EDEKA im näheren Umfeld)
- Spezialitäten/Obst und Gemüse – Markt 15, Seestraße, Heringsdorf

Die Insel Usedom und Sehenswürdigkeiten

Usedom - da wo schon der Kaiser zu Fuß hinging um Ruhe und Entspannung zu finden.

Die Sonneninsel Usedom, gehört zu den sonnenreichsten Regionen Deutschlands und gilt als Geheimtipp für einen anspruchsvollen Urlaub in einer landschaftlich herrlichen Umgebung mit gesundem Klima. Insel, Sonne, breiter über 42 km langer weißer Sandstrand von Peenemünde bis Ahlbeck mit Flach- und Steilküste, herrlichen Strandpromenaden zum flanieren, Ostsee, Wälder, Naturpark, gesundes Klima und Wasser, interessante und vielfältige Bäderarchitektur, Kultur, Usedomer Musikfestival, die Geschichte von Peenemünde und als Badewanne der Berliner - all das und noch vieles mehr, macht Usedom zum Eldorado für



Urlauber, Neuansiedler und Einheimische. Usedom - das ist die Seebäderstrecke von Peenemünde bis Ahlbeck - Polen (Swinemünde) und das naturbelassene Achterland mit der Stadt Usedom.

Gesteinsgarten in Pudagla

Besuchen Sie den Gesteinsgarten in Pudagla, der zu den bedeutendsten Gesteinssammlungen im norddeutschen Raum zählt!

Wissenschaftlich von der Ernst-Moritz-Arndt-Universität Greifswald untersucht, verrät die interessante Findlingssammlung Gesteinsart, Herkunfts- und Fundort.

Großsteingrab in Lütow

Auf dem Gnitz am Ortseingang von Lütow auf der Insel Usedom finden Sie ein Großstein-grab. Steinzeitliche Geräte, Waffen, Gefäße und Bernsteinschmuck wurden hier gefunden und sind für Sie im Museum von Stettin ausgestellt.

Volkssternwarte in Heringsdorf

Manfred von Ardenne erholte sich in den 60er- und 70er-Jahren in Heringsdorf auf Usedom und schenkte dem Ort 1960 diese Sternwarte. Besichtigungen sind je nach Wetterlage möglich.

Slawensiedlung in Balm

In der Nähe des schönen Dorfes Balm können Sie noch Reste einer Slawensiedlung mit erhaltenem Burgwall besichtigen.

Storchenhorst in Heringsdorf-Gothen

Seit 1963 wohnen Storchenpaare beim Storchenvater Eggebrecht. Schaukästen geben Auskunft über ihr Leben und informieren über Ankunft und Abflug seiner Störche sowie die Anzahl der Jungen.

Kachliner Windkraftschöpfwerk

Eine Windmühle, die Wasser schöpft - ein beeindruckendes Denkmal erwartet Sie in Kachlin. 1995 restauriert, ist das Windkraftschöpfwerk technisch noch voll funktionstüchtig.

Streckelsberg in Koserow

Der Streckelsberg ist mit seinen 60 Metern die höchste Erhebung der Insel. Es wird erzählt, dass sich einst in den Höhlen des Streckelsberges der Seeräuber Klaus Störtebeker versteckt hielt.



Heute ist der Berg Naturschutzgebiet. Eine 320 Meter lange Brandungsmauer schützt die Steilküste des Streckelsberges vor Abtragungen.

Kunst-Kabinett Usedom in Benz

Besuchen Sie die wechselnden Ausstellungen mit Bildern und Skulpturen! Das Kunst-Kabinett Usedom befindet sich neben der wunderschönen Kirche, die schon Lyonel Feininger malte.

Kunstpavillon in Heringsdorf

Der gläserne Kunstpavillon präsentiert auf der Westpromenade bildende und angewandte Kunst.

Mahlsteine in Morgenitz

Viele Reibesteine und Trogmühlen gilt es auf dem Friedhof-Hof zu entdecken. Sie sind ein sicheres Indiz für die jahrhundertelange Besiedlung des Gebietes. Mit diesen Mahlsteinen wurden Getreidekörner zu Mehl gerieben. Die dabei ausgehöhlten Steine erhielten viel-fältige Formen.

Wasserschloss Pudagla

Das schlichte zweigeschossige Traufenhaus wurde 1547 im Stil der Renaissance errichtet. Es war der Wohnsitz der Herzogin Marie, Mutter von Herzog Ernst Ludwig von Pommern-Wolgast.

Heute können auch Sie hier herzoglich speisen. Ein stilvoll eingerichtetes Restaurant freut sich auf Ihren Besuch.

Flyer und anderes Informationsmaterial finden Sie in Ihrem Ferienobjekt.

3. Wichtige Rufnummern und Adressen

➤ Ärzte

Name	Fach	Telefon	Adresse
Dr. Nils Krohn	Allgemeinarzt	038378 30156	Saarstraße 5 17419 Ahlbeck
H.-W. Richter	Zahnarzt	038378 28314	Kirchstraße 10 17419 Ahlbeck



Ärztlicher Bereitschaftsdienst	116 117	
Allgemeiner Notruf	112	

➤ Krankenhaus

Kreiskrankenhaus Wolgast
 Chausseestraße 46
 17438 Wolgast
 Tel: 03836 2570

➤ Apotheken / Sanitätshaus

Name	Telefon	Adresse
Marsson-Apotheke	038378 23401	Seestraße 13 17419 Ahlbeck
Fontane-Apotheke	038378 31949	Seestraße 4 17429 Bansin
Sanitätshaus OT-Aktiv	038378 478996	Delbrückstraße 2 -im Ärztehaus- 17424 Heringsdorf

➤ Notruf/ Polizei

Polizeirevier Heringsdorf
 Seestraße 12
 17424 Heringsdorf
 Tel: 038378 2790
 Notruf: 110

➤ Kurverwaltungen vor Ort

Kurverwaltung	Telefon	Adresse
Seebad Ahlbeck	038378 499350	Dünenstraße 45 17419 Ahlbeck
Seebad Bansin	038378 47050	An der Seebrücke 17429 Bansin



Anhang 1 – Nutzungsvereinbarung W-LAN

Ferienwohnung und Name des Vermieters

Mieter

Anschrift des Vermieters

Anschrift des Mieters

treffen folgende

Nutzungsvereinbarung über die Nutzung eines Internetzugangs über WLAN

1. Gestattung zur Nutzung eines Internetzugangs mittels WLAN

Der Vermieter unterhält in seinem Ferienobjekt einen Internetzugang über WLAN. Er gestattet dem Mieter für die Dauer seines Aufenthaltes im Ferienobjekt eine Mitbenutzung des WLAN-Zugangs zum Internet. Der Mieter hat nicht das Recht, Dritten die Nutzung des WLANs zu gestatten.

Der Vermieter gewährleistet nicht die tatsächliche Verfügbarkeit, Geeignetheit oder Zuverlässigkeit des Internetzuganges für irgendeinen Zweck. Er ist jederzeit berechtigt, für den Betrieb des WLANs ganz, teilweise oder zeitweise weitere Mitnutzer zuzulassen und den Zugang des Mieters ganz, teilweise oder zeitweise zu beschränken oder auszuschließen, wenn der Anschluss rechtsmissbräuchlich genutzt wird oder wurde, soweit der Vermieter deswegen eine Inanspruchnahme fürchten muss und dieses nicht mit üblichen und zumutbaren Aufwand in angemessener Zeit verhindern kann. Der Vermieter behält sich insbesondere vor, nach billigem Ermessen und jederzeit den Zugang auf bestimmte Seiten oder Dienste über das WLAN zu sperren (z.B. gewaltverherrlichende, pornographische oder kostenpflichtige Seiten).

2. Zugangsdaten

Die Nutzung erfolgt mittels Zugangssicherung. Die Zugangsdaten (Login und Passwort) dürfen in keinem Fall an Dritte weitergegeben werden. Will der Mieter Dritten den Zugang zum Internet über das WLAN gewähren, so ist dies von der vorherigen schriftlichen Zustimmung des Vermieters und der mittels Unterschrift und vollständiger Identitätsangabe dokumentierter Akzeptanz der Regelungen dieser Nutzungsvereinbarung durch den Dritten zwingend abhängig. Der Mieter verpflichtet sich, seine Zugangsdaten geheim zu halten. Der Vermieter hat jederzeit das Recht, Zugangscodes zu ändern.

3. Gefahren der WLAN-Nutzung, Haftungsbeschränkung

Der Mieter wird darauf hingewiesen, dass das WLAN nur den Zugang zum Internet ermöglicht, Virenschutz und Firewall stehen nicht zur Verfügung. Der unter Nutzung des WLANs hergestellte Datenverkehr erfolgt unverschlüsselt. Die Daten können daher möglicherweise von Dritten eingesehen werden. Der Vermieter weist ausdrücklich darauf hin, dass die Gefahr besteht, dass Schadsoftware (z.B. Viren, Trojaner, Würmer, etc.) bei der Nutzung des WLANs auf das Endgerät gelangen kann. Die Nutzung des WLANs erfolgt auf eigene Gefahr und auf eigenes Risiko des Mieters. Für Schäden an digitalen Medien des Mieters, die durch die Nutzung des Internetzuganges entstehen, übernimmt der Vermieter keine Haftung, es sei denn die Schäden wurden vom Vermieter und/ oder seinen Erfüllungsgehilfen vorsätzlich oder grob fahrlässig verursacht.

4. Verantwortlichkeit und Freistellung von Ansprüchen

Für die über das WLAN übermittelten Daten, die darüber in Anspruch genommenen kostenpflichtigen Dienstleistungen und getätigten Rechtsgeschäfte ist der Mieter selbst verantwortlich. Besucht der Mieter kostenpflichtige Internetseiten oder geht er Verbindlichkeiten ein, sind die daraus resultierenden Kosten von ihm zu tragen. Er ist verpflichtet, bei Nutzung des WLANs das geltende Recht einzuhalten. Er wird insbesondere:

- das WLAN weder zum Abruf noch zur Verbreitung von sitten- oder rechtswidrigen Inhalten zu nutzen;
- keine urheberrechtlich geschützten Güter widerrechtlich vervielfältigen, verbreiten oder zugänglich machen; dies gilt insbesondere im Zusammenhang mit dem Einsatz von Filesharing-Programmen;
- die geltenden Jugendschutzvorschriften beachten;
- keine belästigenden, verleumderischen oder bedrohenden Inhalte versenden oder verbreiten;
- das WLAN nicht zur Versendung von Massen-Nachrichten (Spam) und/oder anderen Formen unzulässiger Werbung nutzen.

Der Mieter stellt den Vermieter des Ferienobjektes von sämtlichen Schäden und Ansprüchen Dritter frei, die auf einer rechtswidrigen Verwendung des WLANs durch den Mieter und/oder auf einem Verstoß gegen die vorliegende Vereinbarung beruhen, dies erstreckt sich auch auf für mit der Inanspruchnahme bzw. deren Abwehr zusammenhängende Kosten und Aufwendungen. Erkennt der Mieter oder muss er erkennen, dass eine solche Rechtsverletzung und/oder ein solcher Verstoß vorliegt oder droht, weist er den Vermieter des Ferienobjektes auf diesen Umstand hin.

Ort, Datum

Unterschrift des Mieters

Unterschrift des Vermieters des Ferienobjektes



Zugangsdaten: SSID: aufnachedom Passwort: aufnachedom.de

Anhang 2 – Informationen zur Kurabgabe/-taxe

Ziel aller bei uns im Tourismus angesiedelten Einrichtungen ist es, Ihnen einen möglichst angenehmen und erlebnisreichen Urlaub zu ermöglichen. Dazu bedarf es jedes Jahr großer finanzieller Mittel.

Kommunale Einrichtungen und Aktivitäten wie:

- Strand
- Dünenlandschaft
- Promenade
- Grünanlagen
- Museen
- touristische, kulturelle, sportliche Betreuung
- u.v.m.

müssen ständig erneuert, erweitert, erhalten, unterhalten und verbessert werden. Zur Deckung dieser Aufwendungen wird die Kurabgabe (Kurtaxe) eingesetzt und somit kommt Ihnen diese in direkter Weise wieder zugute.

Sie erhalten nach Entrichtung der Kurabgabe (Kurtaxe) eine persönliche Kurkarte, mit der Sie wiederum folgende Vorteile nutzen können:

- ermäßigte Eintrittspreise in der "Ostseetherme-Usedom"
- ermäßigte Preise für Veranstaltungen der Kurverwaltungen
- kostenlose Teilnahme an zentral organisierten Ortsführungen
- kostenloser Besuch von Kinderveranstaltungen

Die Kurkarte wird in allen anderen Seebädern der Insel Usedom anerkannt und ermöglicht Ihnen inselweite Vergünstigungen. Spezifische Auskünfte hierzu erteilen Ihnen die Mitarbeiter der Kurverwaltung Seebad Heringsdorf. Sie können die aktuelle Fassung der Kurabgabebesatzung in jeder Kurverwaltung und im Internet über diesen Link: <http://www.kaiserbaeder-auf-usedom.de/kurabgabe/> nachlesen und sich über eventuelle Befreiungen und Ermäßigungen informieren.

Preisliste Kurabgabe:

Hauptsaison	Nebensaison	Personenbeschreibung
01.04. - 31.10.	01.11. - 31.03.	
2,50 EUR	1,30 EUR	Pers. über 16 Jahre
1,30 EUR	0,70 EUR	Schüler, Studenten, Azubis, Arbeitslose, Schwerbehinderte





[f/aufnachedom](https://www.facebook.com/aufnachedom)
www.aufnachedom.de

